

Regard EU ø 80cm  
Niv. -296 = ALT. 500.76

Regard EC ø 60cm  
Niv. -295 = ALT. 500.75

Regard EC ø 60cm  
Niv. -289 = ALT. 500.89  
Niv. R - = ALT. 500.09

Niv.f.f. -278  
Alt. 500.96

Niv.f.f. -278  
Alt. 500.96

Niv.-278

Citerne enterrée  
S: 7,60 m<sup>2</sup>  
Volume  
12 m<sup>3</sup>

Couvert à voiture  
S: 32,06 m<sup>2</sup>

Couvert à voiture  
S: 32,06 m<sup>2</sup>

Niv.f.f. -275  
Alt. 500.99

Niv.f.f. -275  
Alt. 500.99

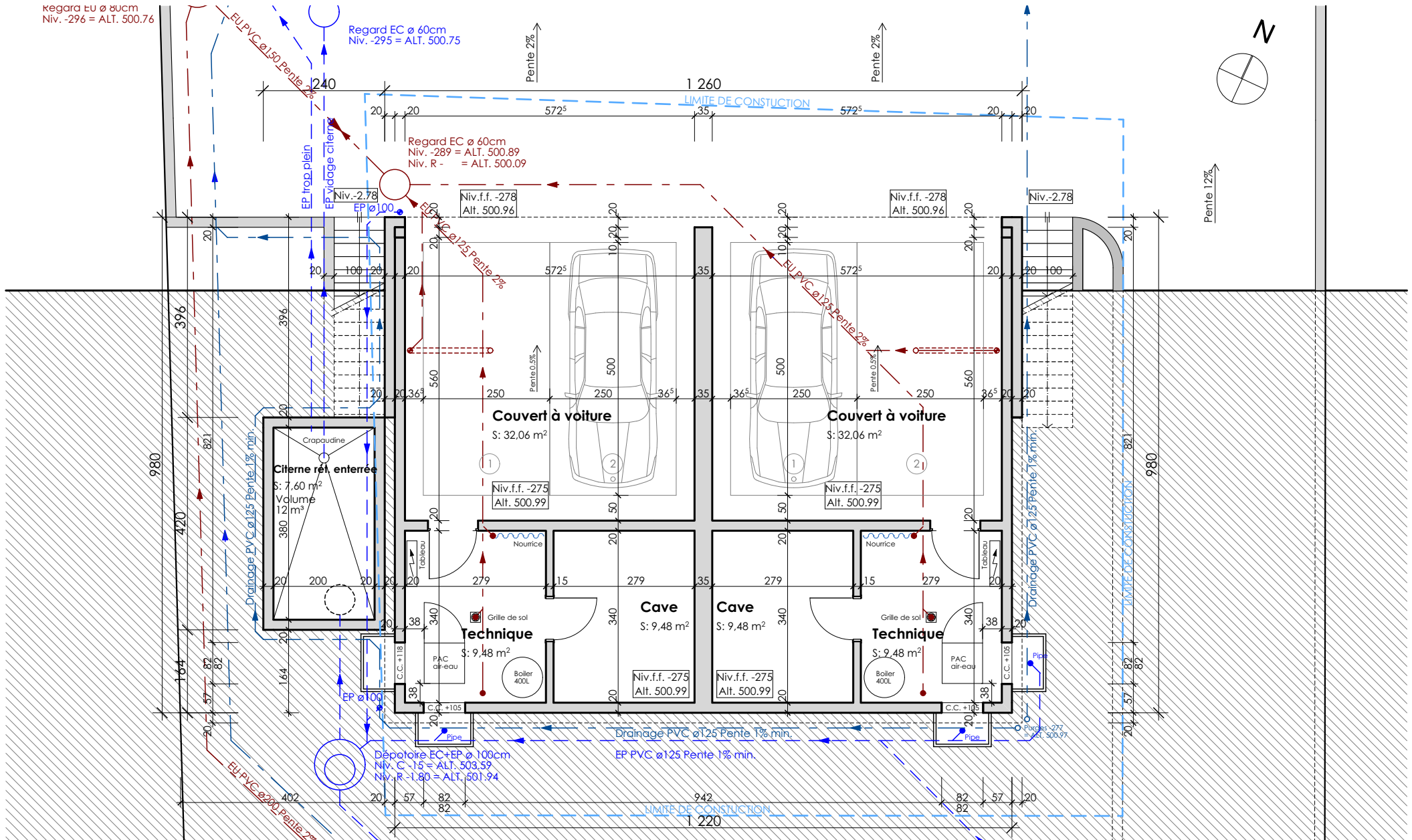
Technique  
S: 9,48 m<sup>2</sup>

Cave  
S: 9,48 m<sup>2</sup>

Cave  
S: 9,48 m<sup>2</sup>

Technique  
S: 9,48 m<sup>2</sup>

Dépotaire EC-EP ø 100cm  
Niv. C.-15 = ALT. 503.59  
Niv. R -1.80 = ALT. 501.94



L'ENTREPRENEUR EST TENU DE VERIFIER TOUTES LES COTES ET DE SIGNALER LES EVENTUELLES ERREURS A LA D.T.I TOUTES LES EPAISSEURS DE RADIERS, DALLES, MURS ET PILIERS SONT A CONFIRMER PAR L'INGENIEUR I UN DOSSIER DE DETAILS TECHNIQUES ET DISPONIBLE. IL PEUT ETRE COMPLETE OU MODIFIE A LA DEMANDE DES MAITRES D'ETATS. I LES AMENAGEMENTS DEFINIS DES CUISINES SONT DEFINIS PAR LES PLANS DE DETAIL DU CUISINISTE. I LES AGENCEMENTS DEFINIS DES SANITAIRES SONT DEFINIS PAR LE PLAN DE DETAIL DE L'INGENIEUR SANITAIRE. I LES CHASSIS PREFABRIQUES DOIVENT ETRE PRIS EN COMPTE LORS DE LA DEFINITION DES EMPACEMENTS DES COLONNINES DE CHUTE ET AUTRES GAINES. I LES VIDES DE FENETRES SONT COTES FINIS. I LES VIDES PORTES INTERIEUR SONT COTES FINIS. I LES MURS ET LES DALLES SONT COTES BRUTS, SANS LE GPS.

### CLAUDE BALMAT CONSTRUCTION SA

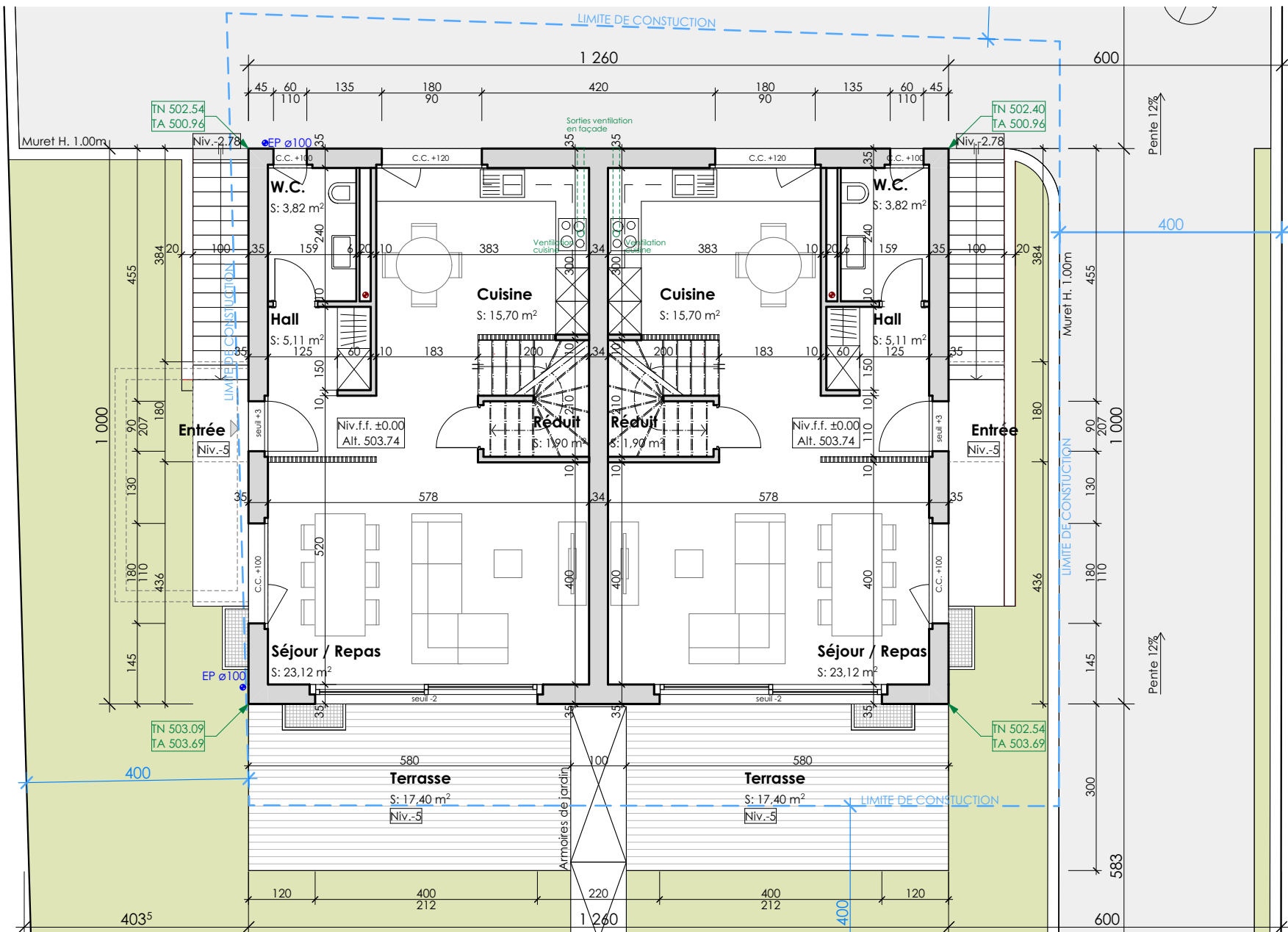
Les Rochettes 2  
CH - 1680 Romont  
T. +41 26 652 00 10 I M. +41 76 690 05 82  
va.cb.chantier@gmail.com

### Villa C I Delley-Portalban

Construction d'une villa à deux habitations contiguës  
Parcelle 1493\_Chemin de Champ-Collaud 9  
CH - 1567 Delley-Portalban

### GBC\_A4\_EN\_Sous-sol

ENQUETE COMPLEMENTAIRE	Date:	28.09.2020	
Affaire:	16-A05-17-C208	Echelle:	1:100
Dessin:	cr	Format:	A4



L'ENTREPRENEUR EST TENU DE VÉRIFIER TOUTES LES COTES ET DE SIGNALER LES ÉVENTUELLES ERREURS À LA D.T.I. TOUTES LES ÉPAISSEURS DE RADIERS, DALLES, MURS ET PILIERS SONT À CONFIRMER PAR L'INGÉNIEUR. UN DOSSIER DE DÉTAILS TECHNIQUES ET DISPONIBLE, IL PEUT ÊTRE COMPLÉTÉ OU MODIFIÉ À LA DEMANDE DES MAÎTRES D'ÉTATS. LES AMÉNAGEMENTS DÉFINITIFS DES CUISINES SONT DÉFINIS PAR LES PLANS DE DÉTAIL DU CUISINISTE. LES AGÉNCEMENTS DÉFINITIFS DES SANITAIRES SONT DÉFINIS PAR LE PLAN DE DÉTAIL DE L'INGÉNIEUR SANITAIRE. LES CHASSIS PRÉFABRIQUÉS DOIVENT ÊTRE PRIS EN COMPTE LORS DE LA DÉFINITION DES EMPLACEMENTS DES COLONNES DE CHÛTE ET AUTRES GAINES. LES VIDES DE FENÊTRES SONT COTÉS FINIS. LES VIDES PORTES INTÉRIEURE SONT COTÉS FINIS. LES MURS ET LES DALLES SONT COTÉS BRUTS, SANS LE GPS.

### CLAUDE BALMAT CONSTRUCTION SA

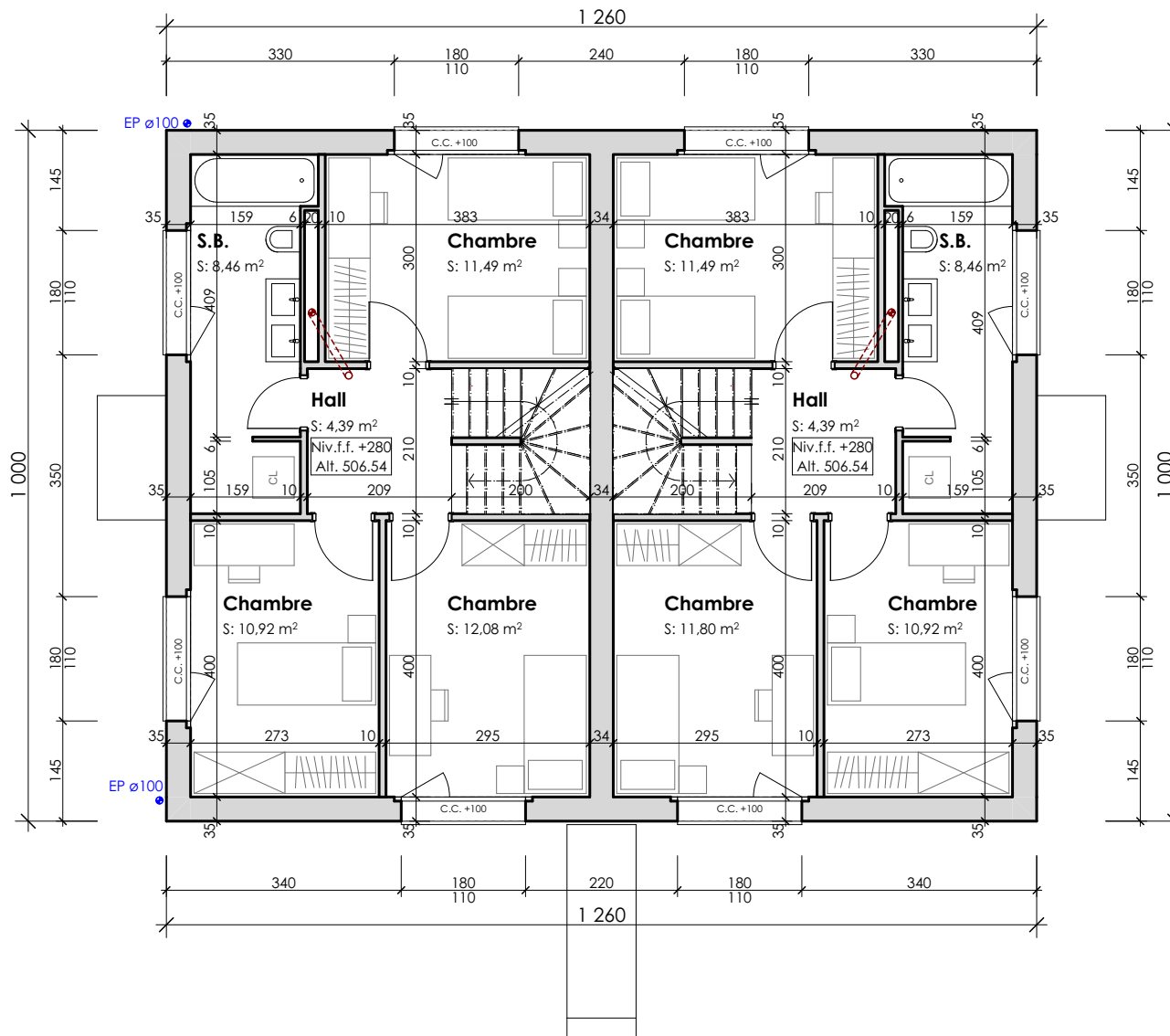
Les Rochettes 2  
 CH - 1680 Romont  
 T. +41 26 652 00 10 | M. +41 76 690 05 82  
 va.cb.chantier@gmail.com

### Villa C | Delley-Portalban

Construction d'une villa à deux habitations contiguës  
 Parcelle 1493\_Chemin de Champ-Collaud 9  
 CH - 1567 Delley-Portalban

### GBC\_A4\_EN Rez-de-chaussée

<b>ENQUÊTE COMPLÉMENTAIRE</b>	Date:	28.09.2020	
<b>Affaire:</b>	16-A05-17-C208	<b>Echelle:</b>	1:100
<b>Dessin:</b>	cr	<b>Format:</b>	A4



L'ENTREPRENEUR EST TENU DE VERIFIER TOUTES LES COTES ET DE SIGNALER LES EVENTUELLES ERREURS A LA D.T.I TOUTES LES EPAISSEURS DE RADIERS, DALLES, MURS ET PILIERS SONT A CONFIRMER PAR L'INGENIEUR I UN DOSSIER DE DETAILS TECHNIQUES ET DISPONIBLE, IL PEUT ETRE COMPLETE OU MODIFIE A LA DEMANDE DES MAITRES D'ETATS. I LES AMENAGEMENTS DEFINITIFS DES CUISINES SONT DEFINIS PAR LES PLANS DE DETAIL DU CUISINISTE. I LES AGENCEMENTS DEFINITIFS DES SANITAIRES SONT DEFINIS PAR LE PLAN DE DETAIL DE L'INGENIEUR SANITAIRE. I LES CHASSIS PREFABRIQUES DOIVENT ETRE PRIS EN COMPTE LORS DE LA DEFINITION DES EMPLACEMENTS DES COLONNES DE CHUTE ET AUTRES GAINES. I LES VIDES DE FENETRES SONT COTES FINIS. I LES VIDE PORTES INTERIEUR SONT COTES FINIS. I LES MURS ET LES DALLES SONT COTES BRUTS, SANS LE GIPS.

### CLAUDE BALMAT CONSTRUCTION SA

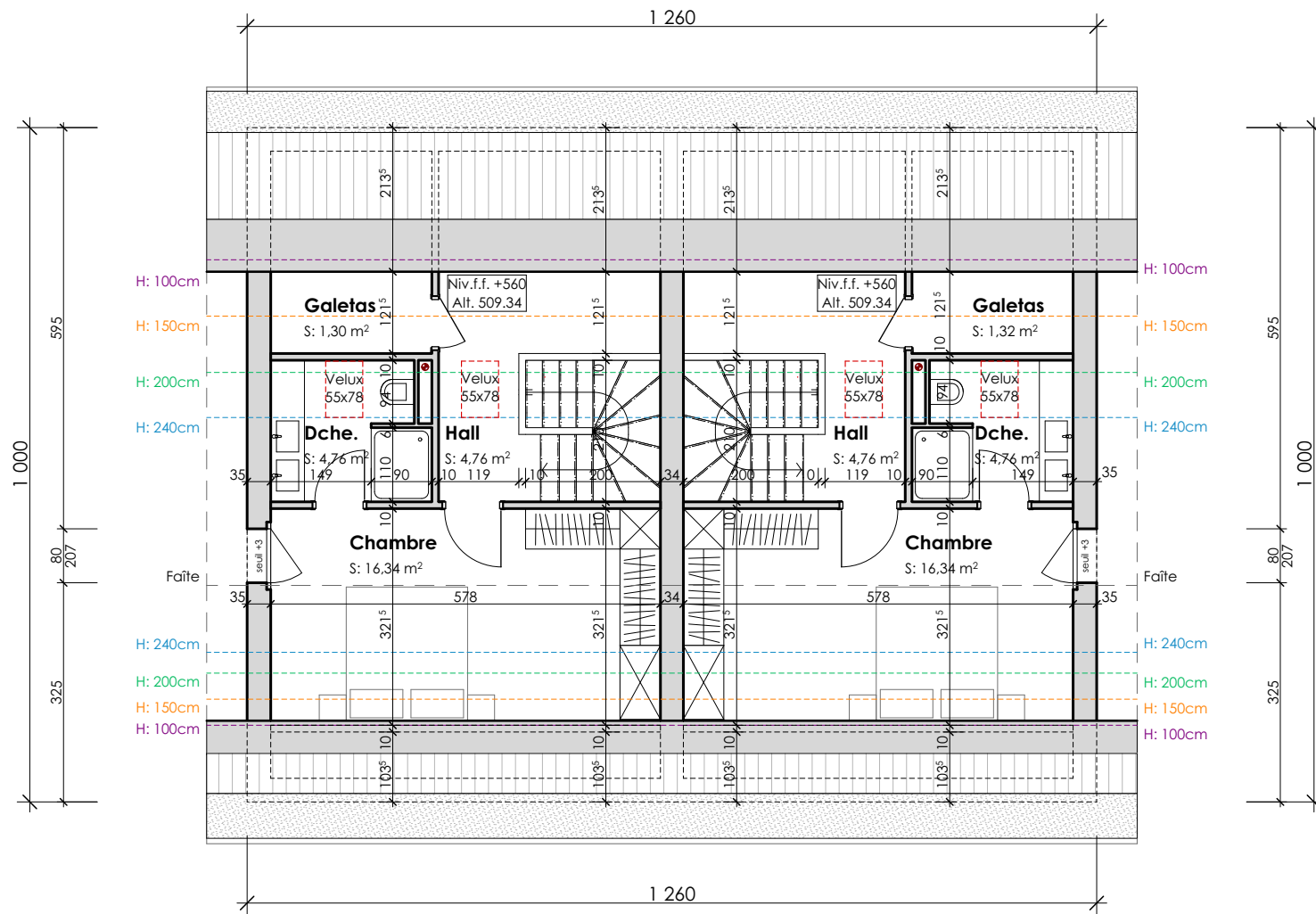
Les Rochettes 2  
CH - 1680 Romont  
T. +41 26 652 00 10 | M. +41 76 690 05 82  
va.cb.chantier@gmail.com

### Villa C | Delley-Portalban

Construction d'une villa à deux habitations contiguës  
Parcelle 1493\_Chemin de Champ-Collaud 9  
CH - 1567 Delley-Portalban

### GBC\_A4\_EN\_Etage

ENQUETE COMPLEMENTAIRE	Date:	28.09.2020	
Affaire:	16-A05-17-C208	Echelle:	1:100
Dessin:	cr	Format:	A4



L'ENTREPRENEUR EST TENU DE VERIFIER TOUTES LES COTES ET DE SIGNALER LES EVENTUELLES ERREURS A LA D.T.I TOUTES LES EPAISSEURS DE RADIERS, DALLES, MURS ET PILIERS SONT A CONFIRMER PAR L'INGENIEUR I UN DOSSIER DE DETAILS TECHNIQUES ET DISPONIBLE, IL PEUT ETRE COMPLETE OU MODIFIE A LA DEMANDE DES MAITRES D'ETATS. I LES AMENAGEMENTS DEFINITIFS DES CUISINES SONT DEFINIS PAR LES PLANS DE DETAIL DU CUISINISTE. I LES AGENCEMENTS DEFINITIFS DES SANITAIRES SONT DEFINIS PAR LE PLAN DE DETAIL DE L'INGENIEUR SANITAIRE. I LES CHASSIS PREFABRIQUES DOIVENT ETRE PRIS EN COMPTE LORS DE LA DEFINITION DES EMPLACEMENTS DES COLONNES DE CHUTE ET AUTRES GAINES. I LES VIDES DE FENETRES SONT COTES FINIS. I LES VIDE PORTES INTERIEUR SONT COTES FINIS. I LES MURS ET LES DALLES SONT COTES BRUTS, SANS LE GIPS.

### CLAUDE BALMAT CONSTRUCTION SA

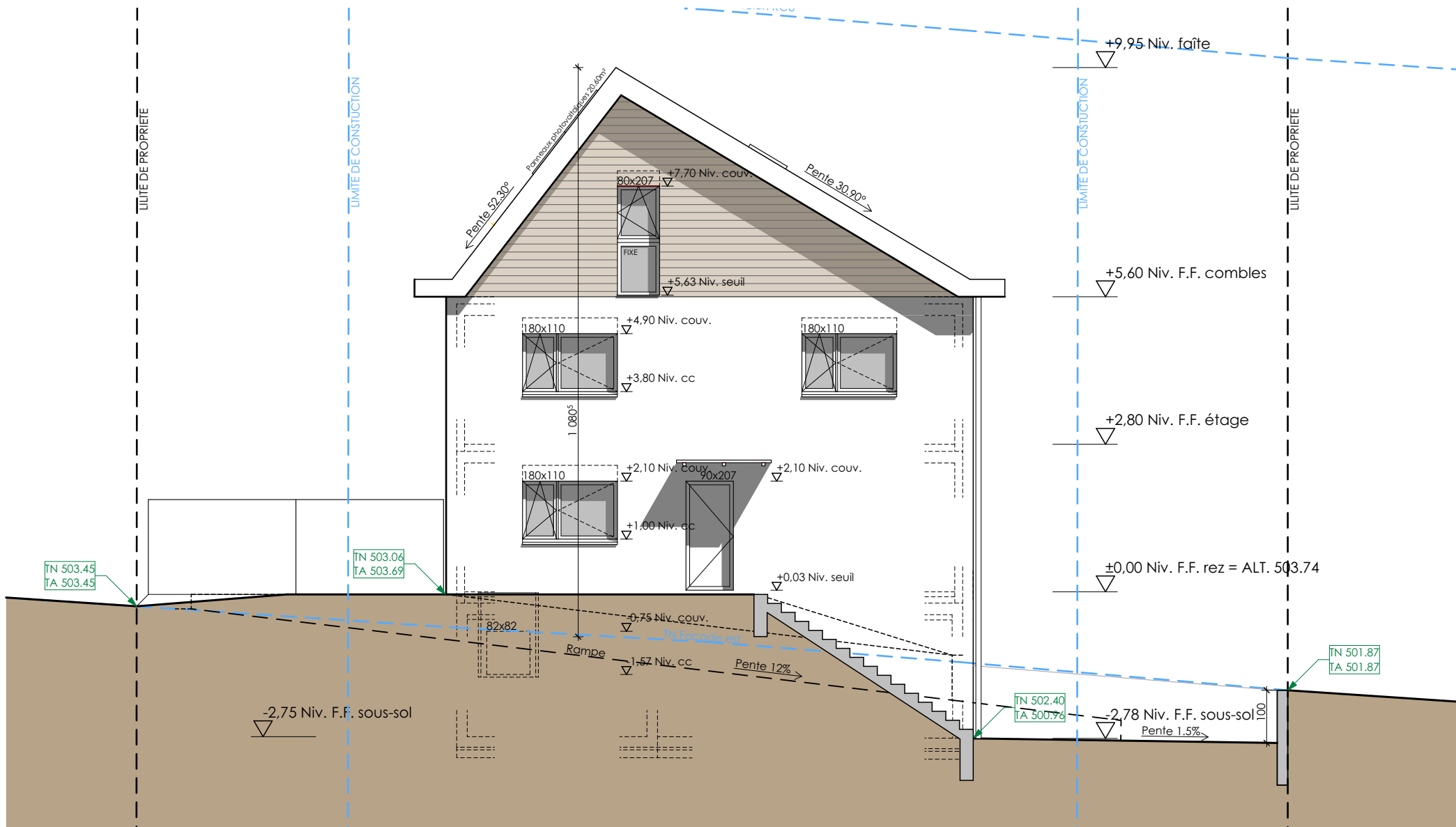
Les Rochettes 2  
 CH - 1680 Romont  
 T. +41 26 652 00 10 | M. +41 76 690 05 82  
 va.cb.chantier@gmail.com

### Villa C I Delley-Portalban

Construction d'une villa à deux habitations contiguës  
 Parcelle 1493\_Chemin de Champ-Collaud 9  
 CH - 1567 Delley-Portalban

### GBC\_A4\_EN\_Combles

<b>ENQUETE COMPLEMENTAIRE</b>	<b>Date:</b> 28.09.2020
<b>Affaire:</b> 16-A05-17-C208	<b>Echelle:</b> 1:100
<b>Dessin:</b> cr	<b>Format:</b> A4



L'ENTREPRENEUR EST TENU DE VÉRIFIER TOUTES LES COTES ET DE SIGNALER LES ÉVENTUELLES ERREURS À LA D.T.I. TOUTES LES ÉPAISSEURS DE RADIERS, DALLES, MURS ET PILIERS SONT À CONFIRMER PAR L'INGÉNIEUR. UN DOSSIER DE DÉTAILS TECHNIQUES ET DISPONIBLE, IL PEUT ÊTRE COMPLÉTE OU MODIFIÉ À LA DEMANDE DES MAÎTRES D'ÉTATS. LES AMÉNAGEMENTS DÉFINITIFS DES CUISINES SONT DÉFINIS PAR LES PLANS DE DÉTAIL DU CUISINISTE. LES AGENCEMENTS DÉFINITIFS DES SANITAIRES SONT DÉFINIS PAR LE PLAN DE DÉTAIL DE L'INGÉNIEUR SANITAIRE. LES CHASSIS PRÉFABRIQUÉS DOIVENT ÊTRE PRIS EN COMPTE LORS DE LA DÉFINITION DES EMPLACEMENTS DES COLONNES DE CHÛTE ET AUTRES GAINES. LES VIDES DE FENÊTRES SONT COTÉS FINIS. LES VIDES PORTES INTÉRIEUR SONT COTÉS FINIS. LES MURS ET LES DALLES SONT COTÉS BRUTS, SANS LE GIPS.

### CLAUDE BALMAT CONSTRUCTION SA

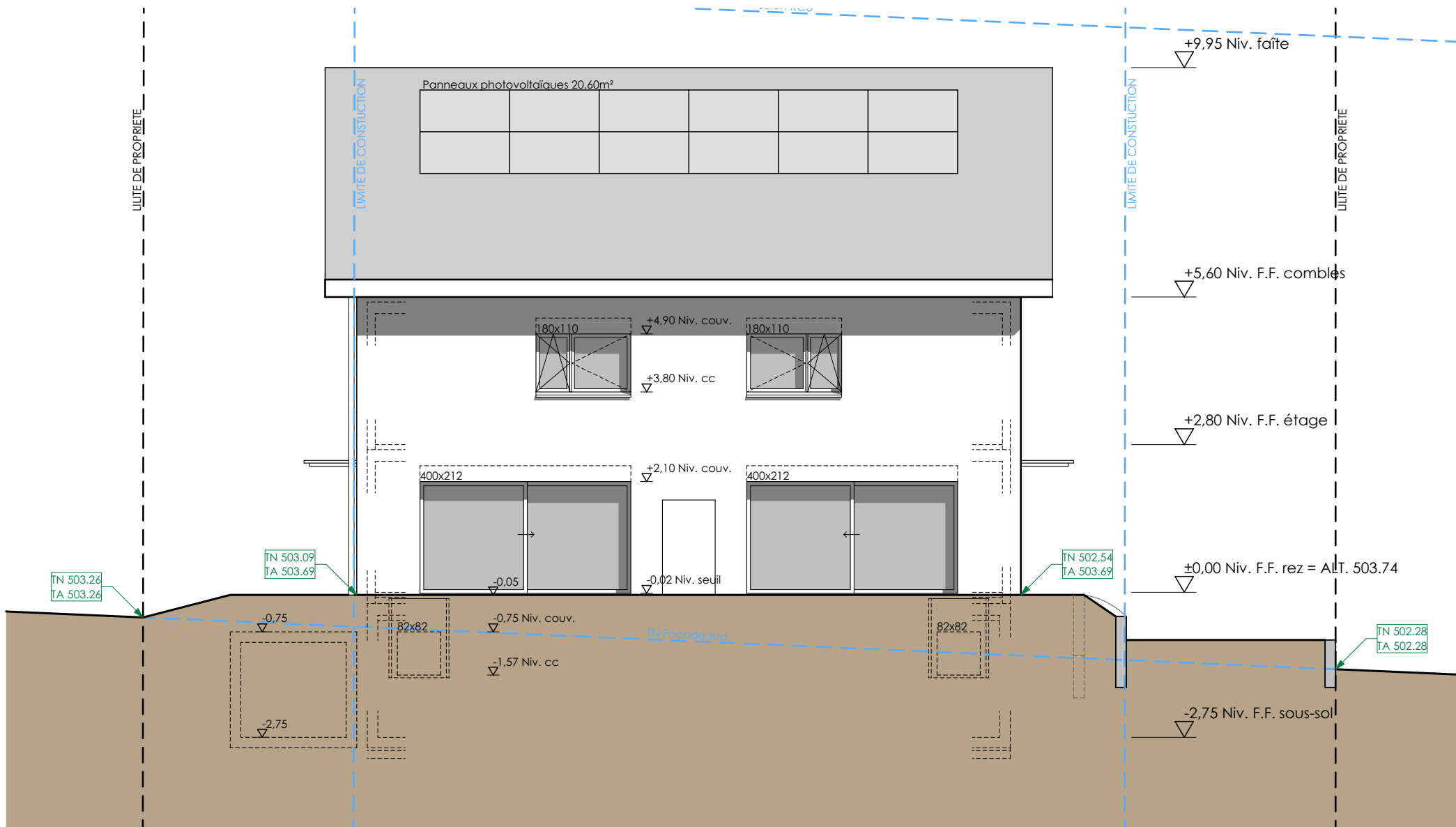
Les Rochettes 2  
 CH - 1680 Romont  
 T. +41 26 652 00 10 | M. +41 76 690 05 82  
 va.cb.chantier@gmail.com

### Villa C I Delley-Portalban

Construction d'une villa à deux habitations contiguës  
 Parcelle 1493\_Chemin de Champ-Collaud 9  
 CH - 1567 Delley-Portalban

### GBC\_A4\_EN Façade est

<b>ENQUÊTE COMPLÉMENTAIRE</b>	Date:	28.09.2020	
<b>Affaire:</b>	16-A05-17-C208	<b>Echelle:</b>	1:100
<b>Dessin:</b>	cr	<b>Format:</b>	A4



L'ENTREPRENEUR EST TENU DE VÉRIFIER TOUTES LES COTES ET DE SIGNALER LES ÉVENTUELLES ERREURS À LA D.T.I. TOUTES LES ÉPAISSEURS DE RADIERS, DALLES, MURS ET PILIERS SONT À CONFIRMER PAR L'INGÉNIEUR. UN DOSSIER DE DÉTAILS TECHNIQUES ET DISPONIBLE, IL PEUT ÊTRE COMPLÉTE OU MODIFIÉ À LA DEMANDE DES MAÎTRES D'ÉTATS. LES AMÉNAGEMENTS DÉFINITIFS DES CUISINES SONT DÉFINIS PAR LES PLANS DE DÉTAIL DU CUISINISTE. LES AGÉNCEMENTS DÉFINITIFS DES SANITAIRES SONT DÉFINIS PAR LE PLAN DE DÉTAIL DE L'INGÉNIEUR SANITAIRE. LES CHASSIS PRÉFABRIQUÉS DOIVENT ÊTRE PRIS EN COMPTE LORS DE LA DÉFINITION DES EMPLACEMENTS DES COLONNES DE CHÛTE ET AUTRES GAINES. LES VIDES DE FENÊTRES SONT COTÉS FINIS. LES VIDES PORTES INTÉRIEUR SONT COTÉS FINIS. LES MURS ET LES DALLES SONT COTÉS BRUTS, SANS LE GIPS.

### CLAUDE BALMAT CONSTRUCTION SA

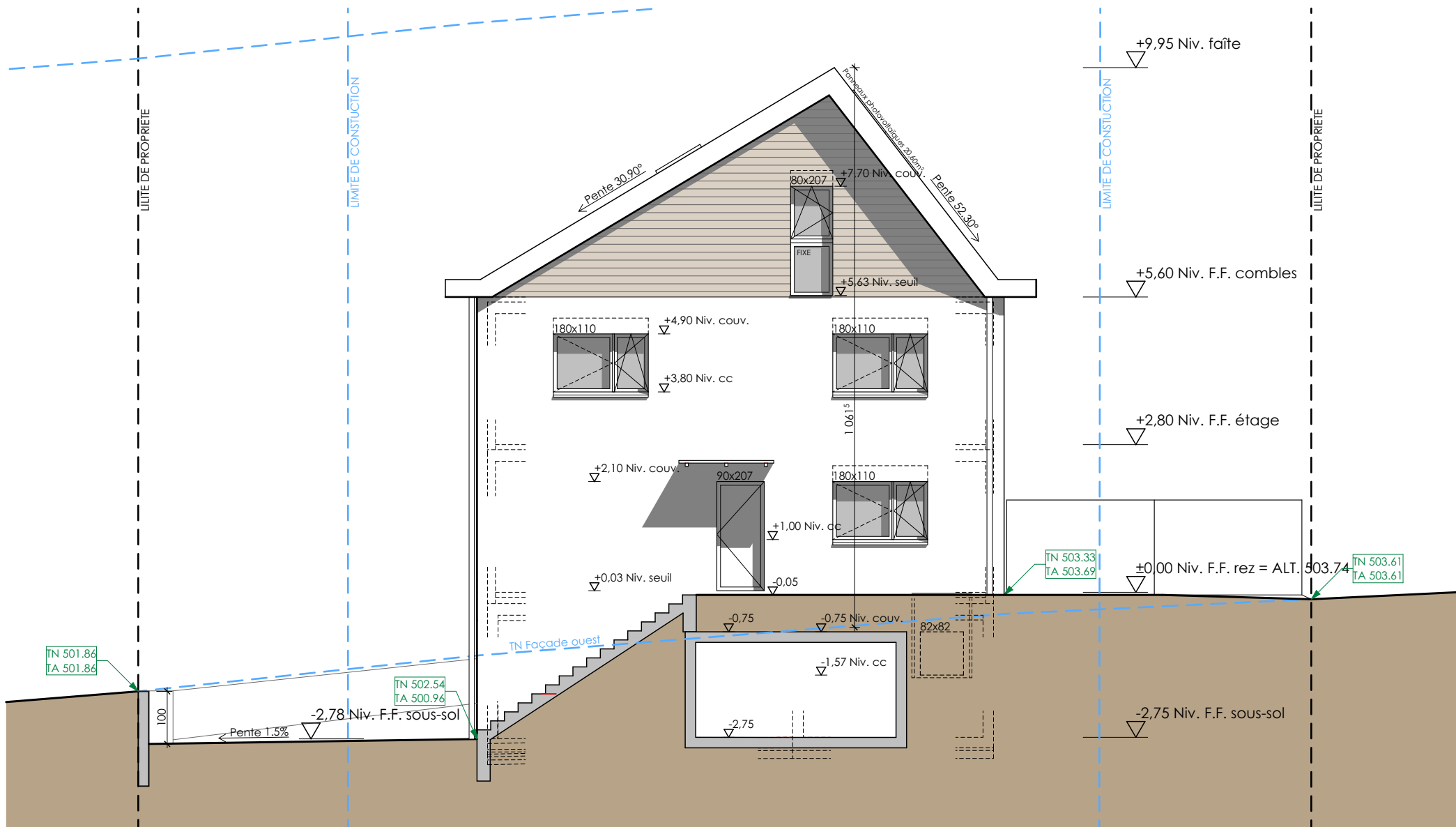
Les Rochettes 2  
CH - 1680 Romont  
T. +41 26 652 00 10 | M. +41 76 690 05 82  
va.cb.chantier@gmail.com

### Villa C I Delley-Portalban

Construction d'une villa à deux habitations contiguës  
Parcelle 1493\_Chemin de Champ-Collaud 9  
CH - 1567 Delley-Portalban

### GBC\_A4\_EN Façade sud

<b>ENQUÊTE COMPLÉMENTAIRE</b>	Date:	28.09.2020	
<b>Affaire:</b>	16-A05-17-C208	<b>Echelle:</b>	1:100
<b>Dessin:</b>	cr	<b>Format:</b>	A4



L'ENTREPRENEUR EST TENU DE VERIFIER TOUTES LES COTES ET DE SIGNALER LES EVENTUELLES ERREURS A LA D.T.I TOUTES LES EPAISSEURS DE RADIER, DALLES, MURS ET PILIERS SONT A CONFIRMER PAR L'INGENIEUR I UN DOSSIER DE DETAILS TECHNIQUES ET DISPONIBLE. IL PEUT ETRE COMPLETE OU MODIFIE A LA DEMANDE DES MAITRES D'ETATS. I LES AMENAGEMENTS DEFINITIFS DES CUISINES SONT DEFINIS PAR LES PLANS DE DETAIL DU CUISINISTE. I LES AGENCEMENTS DEFINITIFS DES SANITAIRES SONT DEFINIS PAR LE PLAN DE DETAIL DE L'INGENIEUR SANITAIRE. I LES CHASSIS PREFABRIQUES DOIVENT ETRE PRIS EN COMPTE LORS DE LA DEFINITION DES EMPLACEMENTS DES COLONNES DE CHUTE ET AUTRES GAINES. I LES VIDES DE FENETRES SONT COTES FINIS. I LES VIDES PORTES INTERIEUR SONT COTES FINIS. I LES MURS ET LES DALLES SONT COTES BRUTS, SANS LE GIPS.

### CLAUDE BALMAT CONSTRUCTION SA

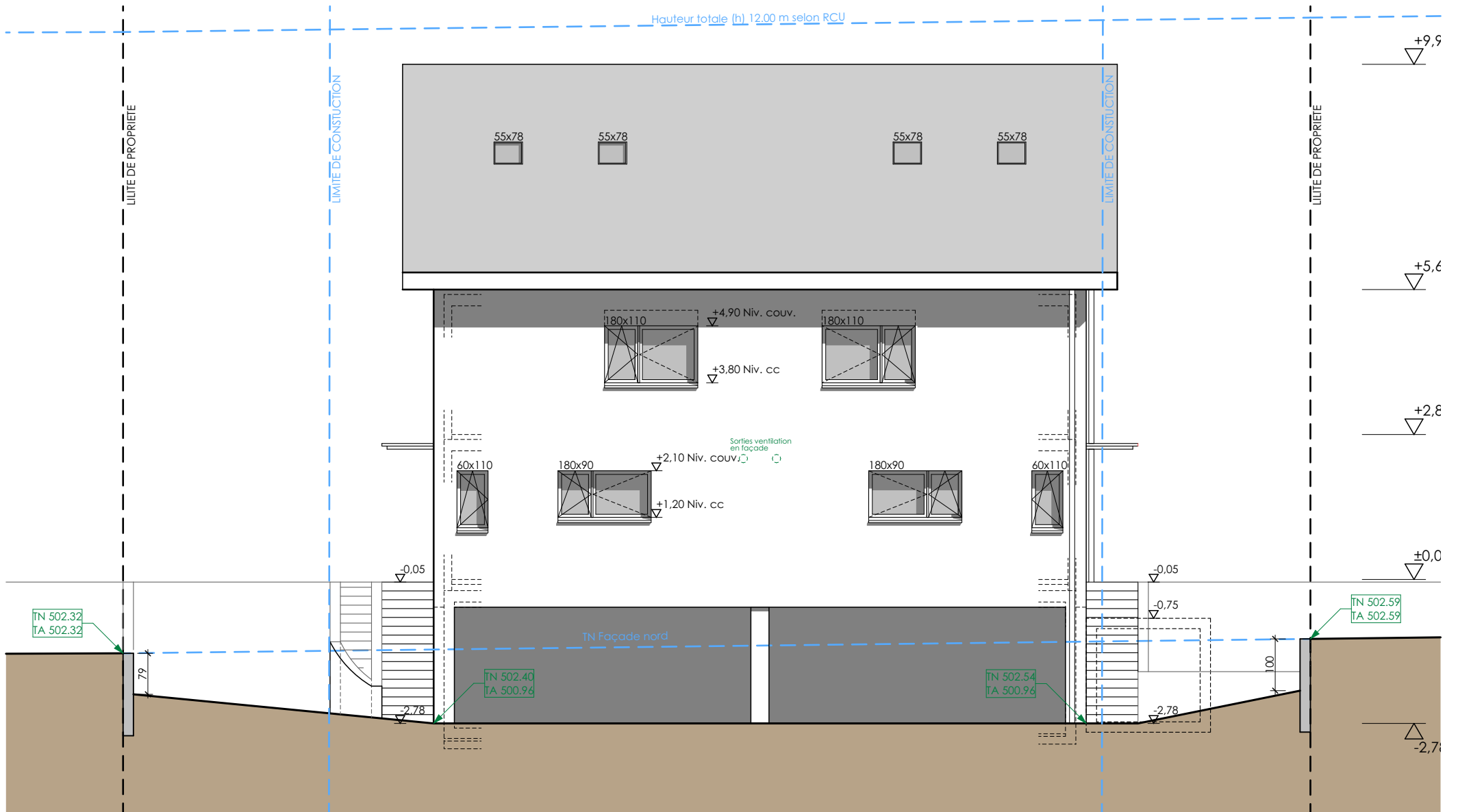
Les Rochettes 2  
 CH - 1680 Romont  
 T. +41 26 652 00 10 | M. +41 76 690 05 82  
 va.cb.chantier@gmail.com

### Villa C | Delley-Portalban

Construction d'une villa à deux habitations contiguës  
 Parcelle 1493\_Chemin de Champ-Collaud 9  
 CH - 1567 Delley-Portalban

### GBC\_A4\_EN Façade ouest

<b>ENQUETE COMPLEMENTAIRE</b>	Date:	28.09.2020	
<b>Affaire:</b>	16-A05-17-C208	<b>Echelle:</b>	1:100
<b>Dessin:</b>	cr	<b>Format:</b>	A4



L'ENTREPRENEUR EST TENU DE VERIFIER TOUTES LES COTES ET DE SIGNALER LES EVENTUELLES ERREURS A LA D.T.I TOUTES LES EPAISSEURS DE RADIER, DALLES, MURS ET PILIERS SONT A CONFIRMER PAR L'INGENIEUR I UN DOSSIER DE DETAILS TECHNIQUES ET DISPONIBLE, IL PEUT ETRE COMPLETE OU MODIFIE A LA DEMANDE DES MAITRES D'ETATS. I LES AMENAGEMENTS DEFINITIFS DES CUISINES SONT DEFINIS PAR LES PLANS DE DETAIL DU CUISINISTE. I LES AGENCEMENTS DEFINITIFS DES SANITAIRES SONT DEFINIS PAR LE PLAN DE DETAIL DE L'INGENIEUR SANITAIRE. I LES CHASSIS PREFABRIQUES DOIVENT ETRE PRIS EN COMPTE LORS DE LA DEFINITION DES EMPLACEMENTS DES COLONNES DE CHUTE ET AUTRES GAINES. I LES VIDES DE FENETRES SONT COTES FINIS. I LES VIDES PORTES INTERIEUR SONT COTES FINIS. I LES MURS ET LES DALLES SONT COTES BRUTS, SANS LE GIPS.

### CLAUDE BALMAT CONSTRUCTION SA

Les Rochettes 2  
CH - 1680 Romont  
T. +41 26 652 00 10 | M. +41 76 690 05 82  
va.cb.chantier@gmail.com

### Villa C I Delley-Portalban

Construction d'une villa à deux habitations contiguës  
Parcelle 1493\_Chemin de Champ-Collaud 9  
CH - 1567 Delley-Portalban

### GBC\_A4\_EN\_Façade nord

ENQUETE COMPLEMENTAIRE	Date:	28.09.2020	
Affaire:	16-A05-17-C208	Echelle:	1:100
Dessin:	cr	Format:	A4