

Parcelle 1492  
S: 342 m<sup>2</sup>

L'ENTREPRENEUR EST TENU DE VERIFIER TOUTES LES COTES ET DE SIGNALER LES EVENTUELLES ERREURS A LA D.T.J TOUTES LES EPAISSEURS DE RADIERS, DALLES, MURS ET PILIERS SONT A CONFIRMER PAR L'INGENIEUR UN DOSSIER DE DETAILS TECHNIQUES ET DISPONIBLE, IL PEUT ETRE COMPLETE OU MODIFIE A LA DEMANDE DES MAITRES D'ETATS. I LES AMENAGEMENTS DEFINITIFS DES CUISINES SONT DEFINIS PAR LES PLANS DE DETAIL DU CUISINISTE. I LES AGENCEMENTS DEFINITIFS DES SANITAIRES SONT DEFINIS PAR LE PLAN DE DETAIL DE L'INGENIEUR SANITAIRE. I LES CHASSIS PREFABRIQUES DOIVENT ETRE PRIS EN COMPTE LORS DE LA DEFINITION DES EMPLACEMENTS DES COLONNES DE CHUTE ET AUTRES GAINES. I LES VIDES DE FENETRES SONT COTES FINIS. I LES VIDES PORTES INTERIEUR SONT COTES FINIS. I LES MURS ET LES DALLES SONT COTES BRUTS, SANS LE GIPS.

**CLAUDE BALMAT CONSTRUCTION SA**

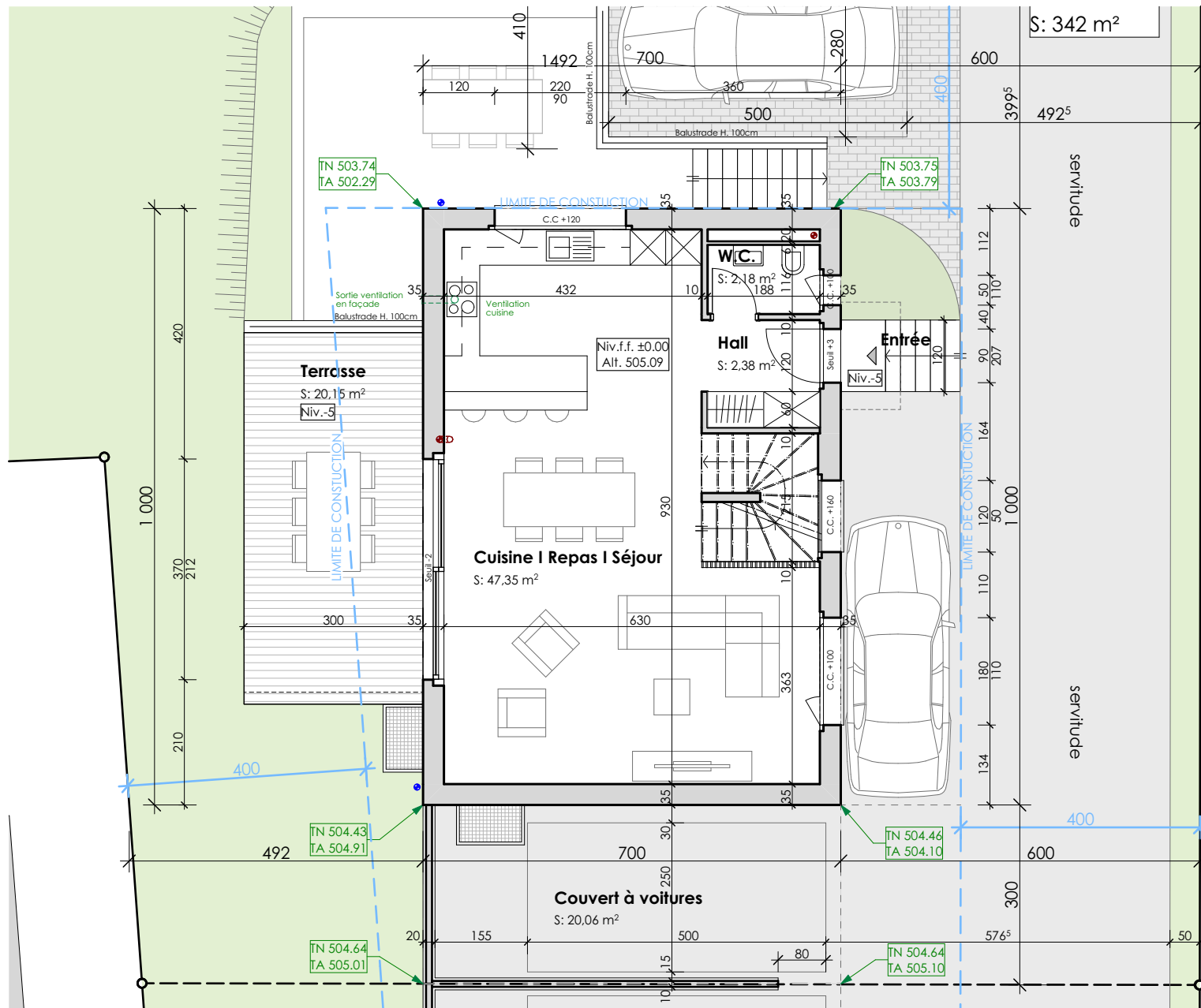
Les Rochettes 2  
CH - 1680 Romont  
T. +41 26 652 00 10 | M. +41 79 941 51 86  
v.abade@claude-balmat.ch

**Villa B I Delley-Portalban**

Construction d'une villa individuelle  
avec studio et couvert à voiture  
Parcelle 1492\_Chemin de Champ-Collaud 7  
CH - 1567 Delley-Portalban

**GBC\_A4\_EN\_Sous-sol**

|                                |                         |
|--------------------------------|-------------------------|
| <b>ENQUETE COMPLEMENTAIRE</b>  | <b>Date:</b> 25.09.2020 |
| <b>Affaire:</b> 16-A05-17-B102 | <b>Echelle:</b> 1:100   |
| <b>Dessin:</b> cr & va         | <b>Format:</b> A4       |



L'ENTREPRENEUR EST TENU DE VERIFIER TOUTES LES COTES ET DE SIGNALER LES EVENTUELLES ERREURS A LA D.T.I. TOUTES LES EPAISSEURS DE RADIERS, DALLES, MURS ET PILIERS SONT A CONFIRMER PAR L'INGENIEUR. UN DOSSIER DE DETAILS TECHNIQUES ET DISPONIBLE, IL PEUT ETRE COMPLETE OU MODIFIE A LA DEMANDE DES MAITRES D'ETATS. I LES AMENAGEMENTS DEFINITIFS DES CUISINES SONT DEFINIS PAR LES PLANS DE DETAIL DU CUISINISTE. I LES AGENCEMENTS DEFINITIFS DES SANITAIRES SONT DEFINIS PAR LE PLAN DE DETAIL DE L'INGENIEUR SANITAIRE. I LES CHASSIS PREFABRIQUES DOIVENT ETRE PRIS EN COMPTE LORS DE LA DEFINITION DES EMPLACEMENTS DES COLONNES DE CHUTE ET AUTRES GAINES. I LES VIDES DE FENETRES SONT COTES FINIS. I LES VIDES PORTES INTERIEUR SONT COTES FINIS. I LES MURS ET LES DALLES SONT COTES BRUTS, SANS LE GIPS.

### CLAUDE BALMAT CONSTRUCTION SA

Les Rochettes 2  
 CH - 1680 Romont  
 T. +41 26 652 00 10 | M. +41 79 941 51 86  
 v.abade@claude-balmat.ch

### Villa B I Delley-Portalban

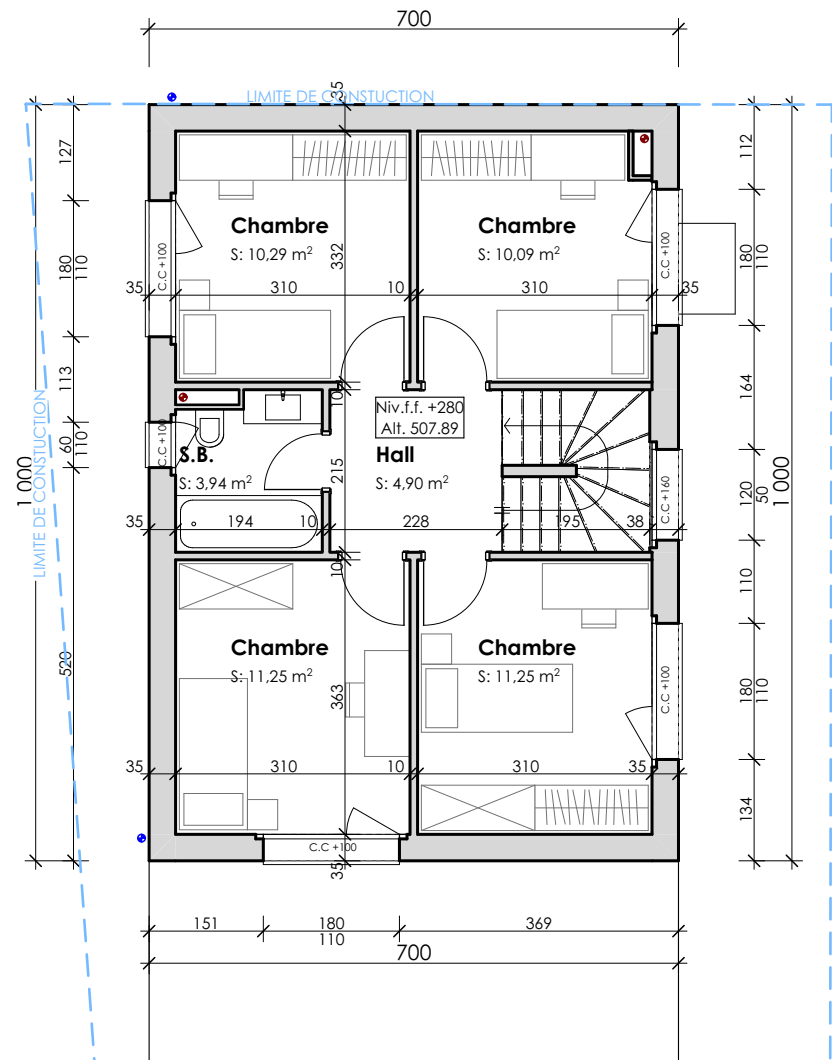
Construction d'une villa individuelle  
 avec studio et couvert à voiture  
 Parcelle 1492\_Chemin de Champ-Collaud 7  
 CH - 1567 Delley-Portalban

### GBC\_A4\_EN\_Rez-de-chaussée

|                                |                         |
|--------------------------------|-------------------------|
| <b>ENQUETE COMPLEMENTAIRE</b>  | <b>Date:</b> 25.09.2020 |
| <b>Affaire:</b> 16-A05-17-B102 | <b>Echelle:</b> 1:100   |
| <b>Dessin:</b> cr & va         | <b>Format:</b> A4       |



Parcelle 1492  
S: 342 m<sup>2</sup>



L'ENTREPRENEUR EST TENU DE VERIFIER TOUTES LES COTES ET DE SIGNALER LES EVENTUELLES ERREURS A LA D.T.I. TOUTES LES EPAISSEURS DE RADIERS, DALLES, MURS ET PILIERS SONT A CONFIRMER PAR L'INGENIEUR I UN DOSSIER DE DETAILS TECHNIQUES ET DISPONIBLE. IL PEUT ETRE COMPLETE OU MODIFIE A LA DEMANDE DES MAITRES D'ETATS. I LES AMENAGEMENTS DEFINITIFS DES CUISINES SONT DEFINIS PAR LES PLANS DE DETAIL DU CUISINISTE. I LES AGENCEMENTS DEFINITIFS DES SANITAIRES SONT DEFINIS PAR LE PLAN DE DETAIL DE L'INGENIEUR SANITAIRE. I LES CHASSIS PREFABRIQUES DOIVENT ETRE PRIS EN COMPTE LORS DE LA DEFINITION DES EMPLACEMENTS DES COLONNES DE CHUTE ET AUTRES GAINES. I LES VIDES DE FENETRES SONT COTES FINIS. I LES VIDES PORTES INTERIEUR SONT COTES FINIS. I LES MURS ET LES DALLES SONT COTES BRUTS, SANS LE GIPS.

### CLAUDE BALMAT CONSTRUCTION SA

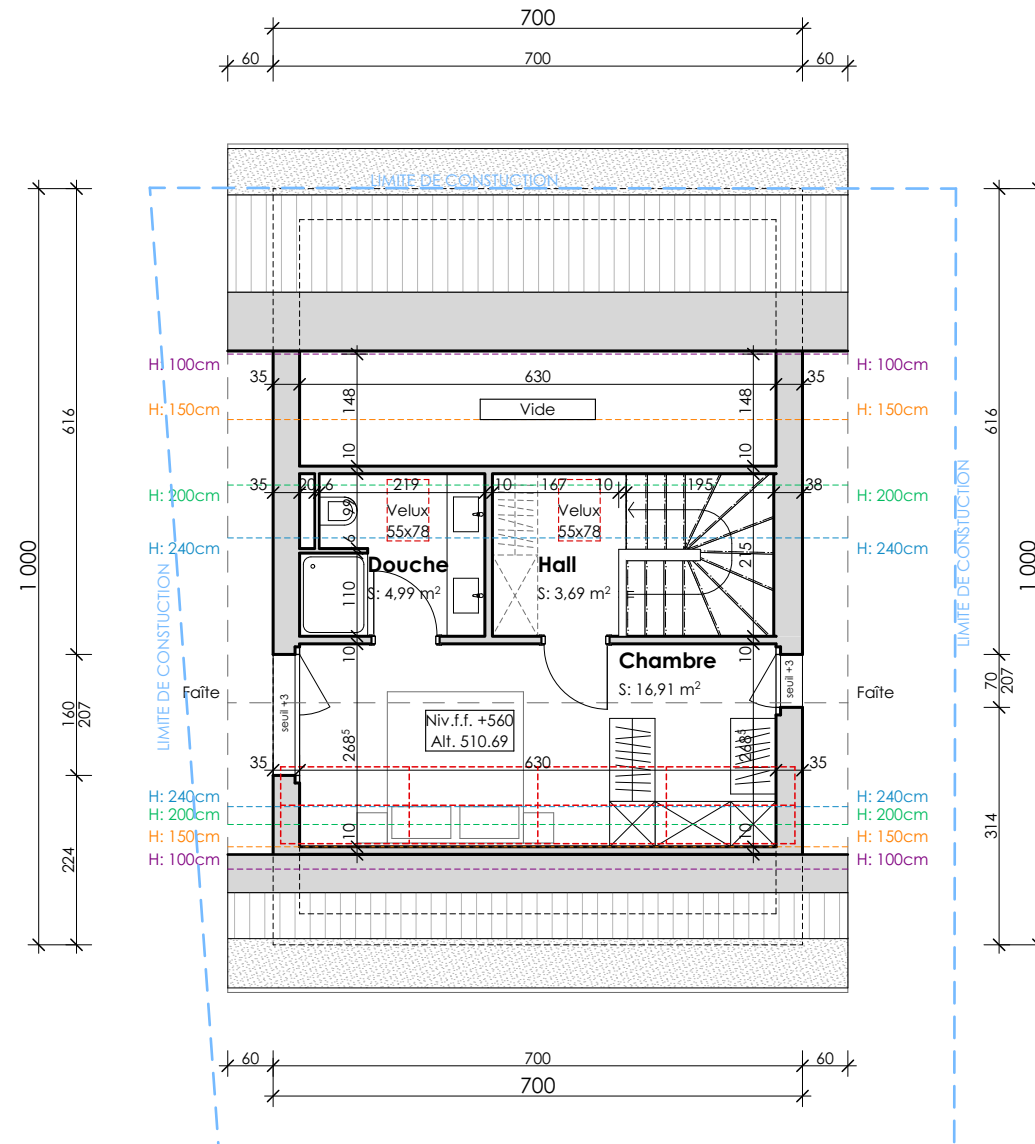
Les Rochettes 2  
CH - 1680 Romont  
T. +41 26 652 00 10 | M. +41 79 941 51 86  
v.abade@claude-balmat.ch

### Villa B I Delley-Portalban

Construction d'une villa individuelle  
avec studio et couvert à voiture  
Parcelle 1492\_Chemin de Champ-Collaud 7  
CH - 1567 Delley-Portalban

### GBC\_A4\_EN\_Etage

|                                |                         |
|--------------------------------|-------------------------|
| <b>ENQUETE COMPLEMENTAIRE</b>  | <b>Date:</b> 25.09.2020 |
| <b>Affaire:</b> 16-A05-17-B102 | <b>Echelle:</b> 1:100   |
| <b>Dessin:</b> cr & va         | <b>Format:</b> A4       |



L'ENTREPRENEUR EST TENU DE VERIFIER TOUTES LES COTES ET DE SIGNALER LES EVENTUELLES ERREURS A LA D.T.I TOUTES LES EPAISSEURS DE RADIERS, DALLES, MURS ET PILIERS SONT A CONFIRMER PAR L'INGENIEUR I UN DOSSIER DE DETAILS TECHNIQUES ET DISPONIBLE, IL PEUT ETRE COMPLETE OU MODIFIE A LA DEMANDE DES MAITRES D'ETATS. I LES AMENAGEMENTS DEFINITIFS DES CUISINES SONT DEFINIS PAR LES PLANS DE DETAIL DU CUISINISTE. I LES AGENCEMENTS DEFINITIFS DES SANITAIRES SONT DEFINIS PAR LE PLAN DE DETAIL DE L'INGENIEUR SANITAIRE. I LES CHASSIS PREFABRIQUES DOIVENT ETRE PRIS EN COMPTE LORS DE LA DEFINITION DES EMPLACEMENTS DES COLONNES DE CHUTE ET AUTRES GAINES. I LES VIDES DE FENETRES SONT COTES FINIS. I LES VIDES PORTES INTERIEUR SONT COTES FINIS. I LES MURS ET LES DALLES SONT COTES BRUTS, SANS LE GIPS.

**CLAUDE BALMAT CONSTRUCTION SA**

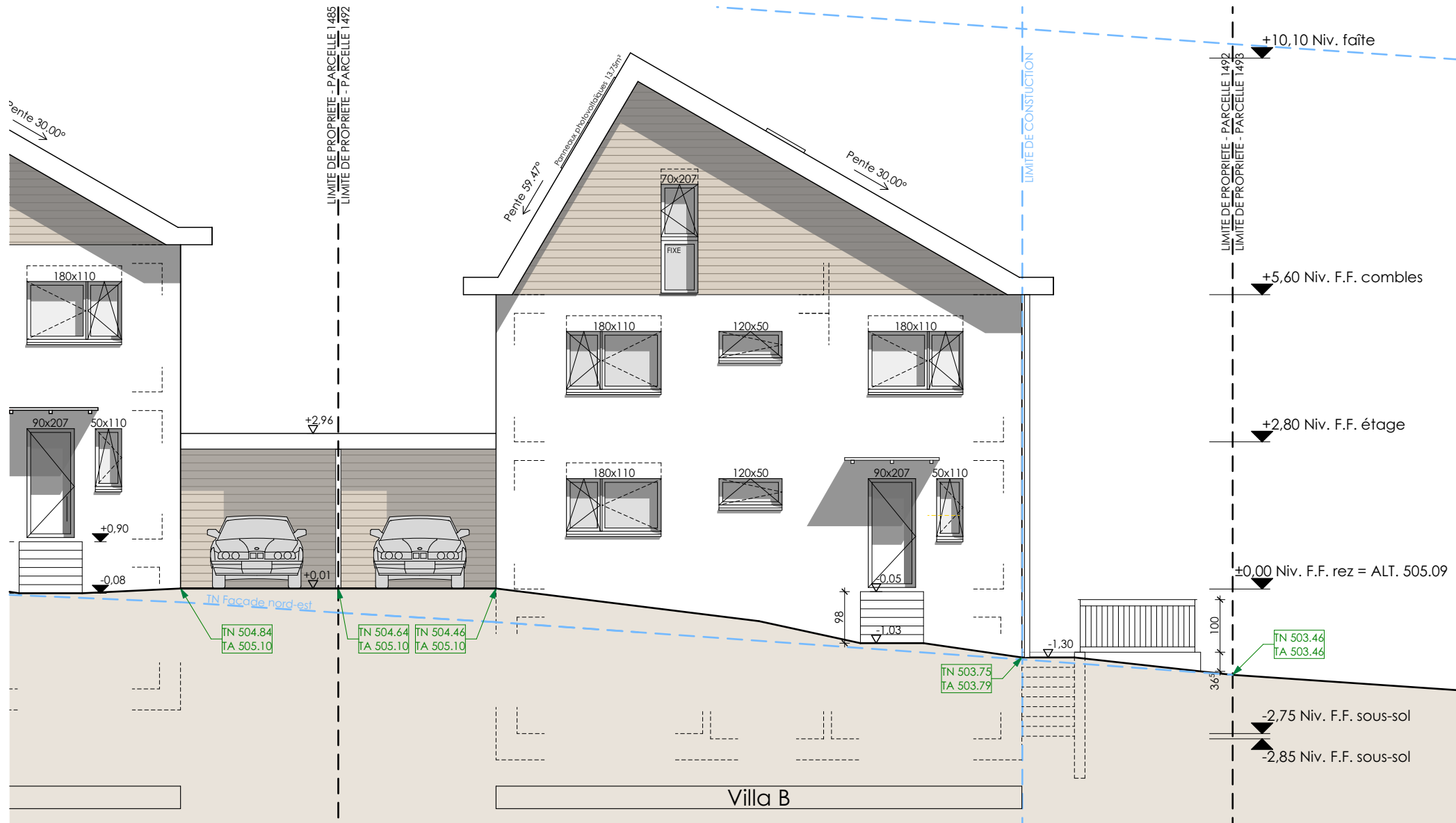
Les Rochettes 2  
 CH - 1680 Romont  
 T. +41 26 652 00 10 | M. +41 79 941 51 86  
 v.abade@claude-balmat.ch

**Villa B I Delley-Portalban**

Construction d'une villa individuelle  
 avec studio et couvert à voiture  
 Parcelle 1492\_Chemin de Champ-Collaud 7  
 CH - 1567 Delley-Portalban

**GBC\_A4\_EN\_Combles**

|                                |                         |
|--------------------------------|-------------------------|
| <b>ENQUETE COMPLEMENTAIRE</b>  | <b>Date:</b> 25.09.2020 |
| <b>Affaire:</b> 16-A05-17-B102 | <b>Echelle:</b> 1:100   |
| <b>Dessin:</b> cr & va         | <b>Format:</b> A4       |



L'ENTREPRENEUR EST TENU DE VERIFIER TOUTES LES COTES ET DE SIGNALER LES EVENTUELLES ERREURS A LA D.T.I TOUTES LES EPAISSEURS DE RADIER, DALLES, MURS ET PILIERS SONT A CONFIRMER PAR L'INGENIEUR I UN DOSSIER DE DETAILS TECHNIQUES ET DISPONIBLE, IL PEUT ETRE COMPLETE OU MODIFIE A LA DEMANDE DES MAITRES D'ETATS. I LES AMENAGEMENTS DEFINITIFS DES CUISINES SONT DEFINIS PAR LES PLANS DE DETAIL DU CUISINISTE. I LES AGENCEMENTS DEFINITIFS DES SANITAIRES SONT DEFINIS PAR LE PLAN DE DETAIL DE L'INGENIEUR SANITAIRE. I LES CHASSIS PREFABRIQUES DOIVENT ETRE PRIS EN COMPTE LORS DE LA DEFINITION DES EMPLACEMENTS DES COLONNES DE CHUTE ET AUTRES GAINES. I LES VIDES DE FENETRES SONT COTES FINIS. I LES VIDES PORTES INTERIEUR SONT COTES FINIS. I LES MURS ET LES DALLES SONT COTES BRUTS, SANS LE GIPS.

### CLAUDE BALMAT CONSTRUCTION SA

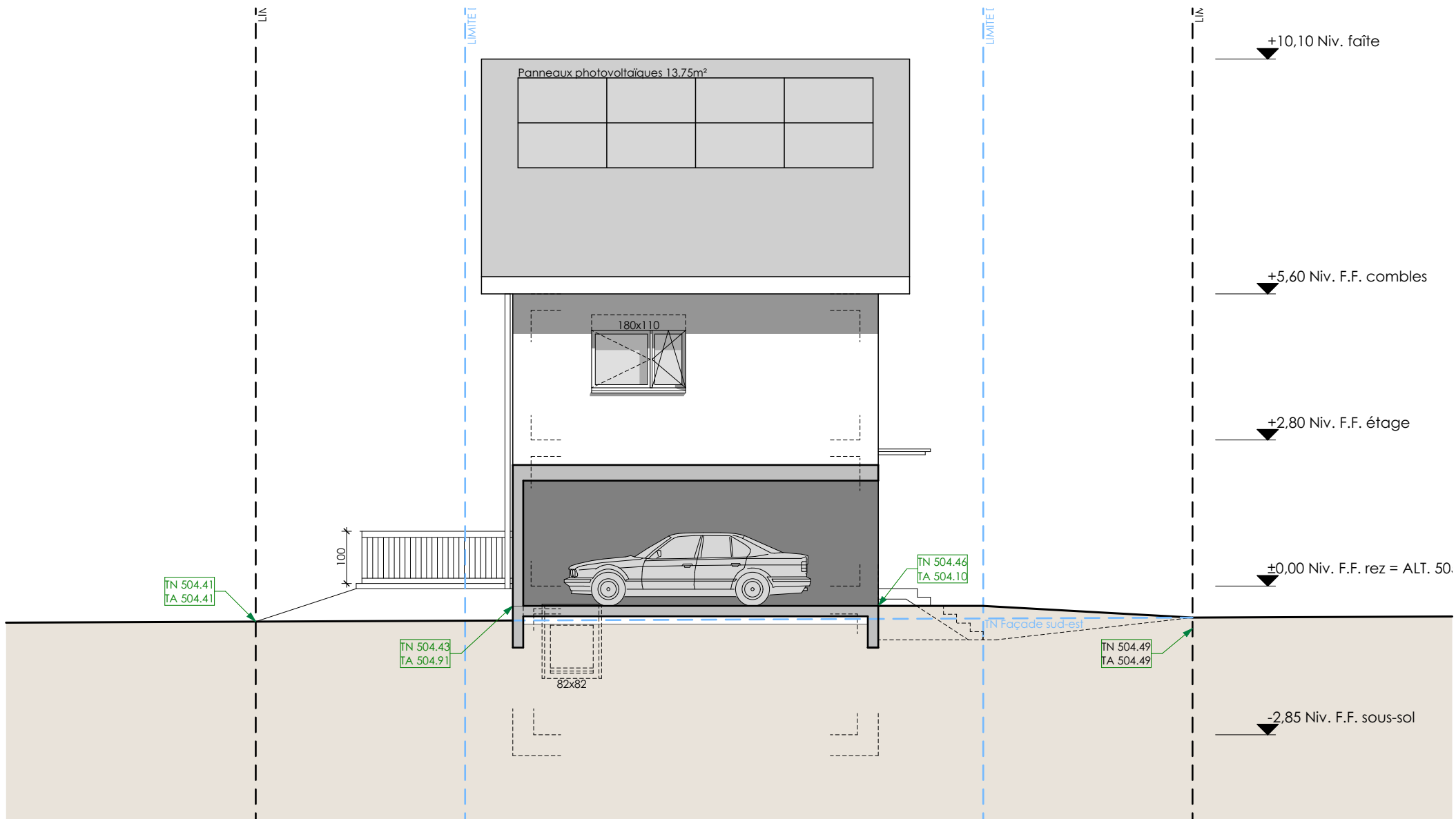
Les Rochettes 2  
 CH - 1680 Romont  
 T. +41 26 652 00 10 | M. +41 79 941 51 86  
 v.abade@claude-balmat.ch

### Villa B | Delley-Portalban

Construction d'une villa individuelle  
 avec studio et couvert à voiture  
 Parcelle 1492\_Chemin de Champ-Collaud 7  
 CH - 1567 Delley-Portalban

### GBC\_A4\_EN Façade est

|                                |                         |
|--------------------------------|-------------------------|
| <b>ENQUETE COMPLEMENTAIRE</b>  | <b>Date:</b> 25.09.2020 |
| <b>Affaire:</b> 16-A05-17-B102 | <b>Echelle:</b> 1:100   |
| <b>Dessin:</b> cr & va         | <b>Format:</b> A4       |



L'ENTREPRENEUR EST TENU DE VERIFIER TOUTES LES COTES ET DE SIGNALER LES EVENTUELLES ERREURS A LA D.T.I. TOUTES LES EPAISSEURS DE RADIERS, DALLES, MURS ET PILIERS SONT A CONFIRMER PAR L'INGENIEUR. UN DOSSIER DE DETAILS TECHNIQUES ET DISPONIBLE, IL PEUT ETRE COMPLETE OU MODIFIE A LA DEMANDE DES MAITRES D'ETATS. I LES AMENAGEMENTS DEFINITIFS DES CUISINES SONT DEFINIS PAR LES PLANS DE DETAIL DU CUISINISTE. I LES AGENCEMENTS DEFINITIFS DES SANITAIRES SONT DEFINIS PAR LE PLAN DE DETAIL DE L'INGENIEUR SANITAIRE. I LES CHASSIS PREFABRIQUES DOIVENT ETRE PRIS EN COMPTE LORS DE LA DEFINITION DES EMPLACEMENTS DES COLONNES DE CHUTE ET AUTRES GAINES. I LES VIDES DE FENETRES SONT COTES FINIS. I LES VIDES PORTES INTERIEUR SONT COTES FINIS. I LES MURS ET LES DALLES SONT COTES BRUTS, SANS LE GIPS.

### CLAUDE BALMAT CONSTRUCTION SA

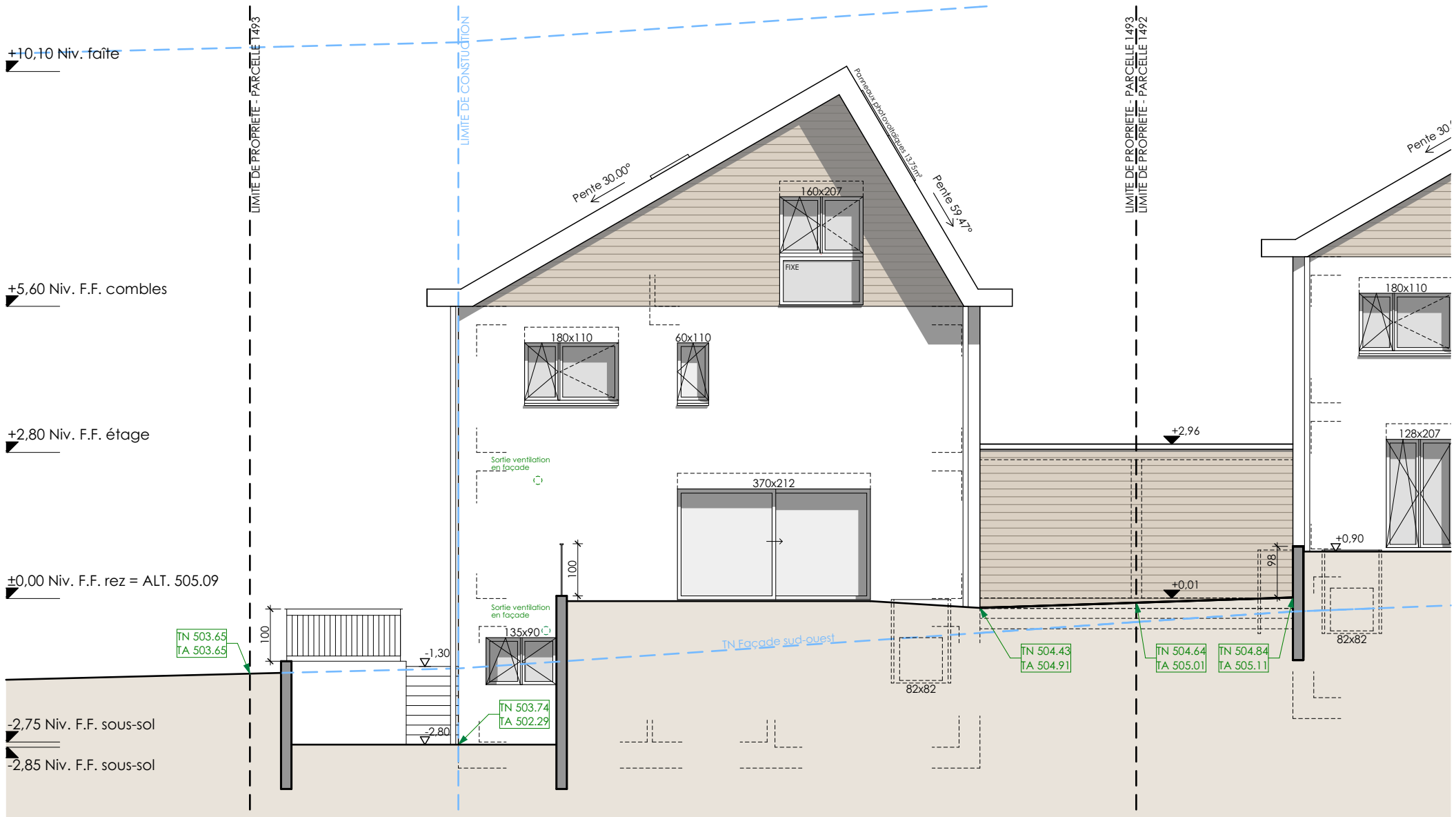
Les Rochettes 2  
 CH - 1680 Romont  
 T. +41 26 652 00 10 | M. +41 79 941 51 86  
 v.abade@claude-balmat.ch

### Villa B I Delley-Portalban

Construction d'une villa individuelle  
 avec studio et couvert à voiture  
 Parcelle 1492\_Chemin de Champ-Collaud 7  
 CH - 1567 Delley-Portalban

### GBC\_A4\_EN Façade sud

|                                |                         |
|--------------------------------|-------------------------|
| <b>ENQUETE COMPLEMENTAIRE</b>  | <b>Date:</b> 25.09.2020 |
| <b>Affaire:</b> 16-A05-17-B102 | <b>Echelle:</b> 1:100   |
| <b>Dessin:</b> cr & va         | <b>Format:</b> A4       |



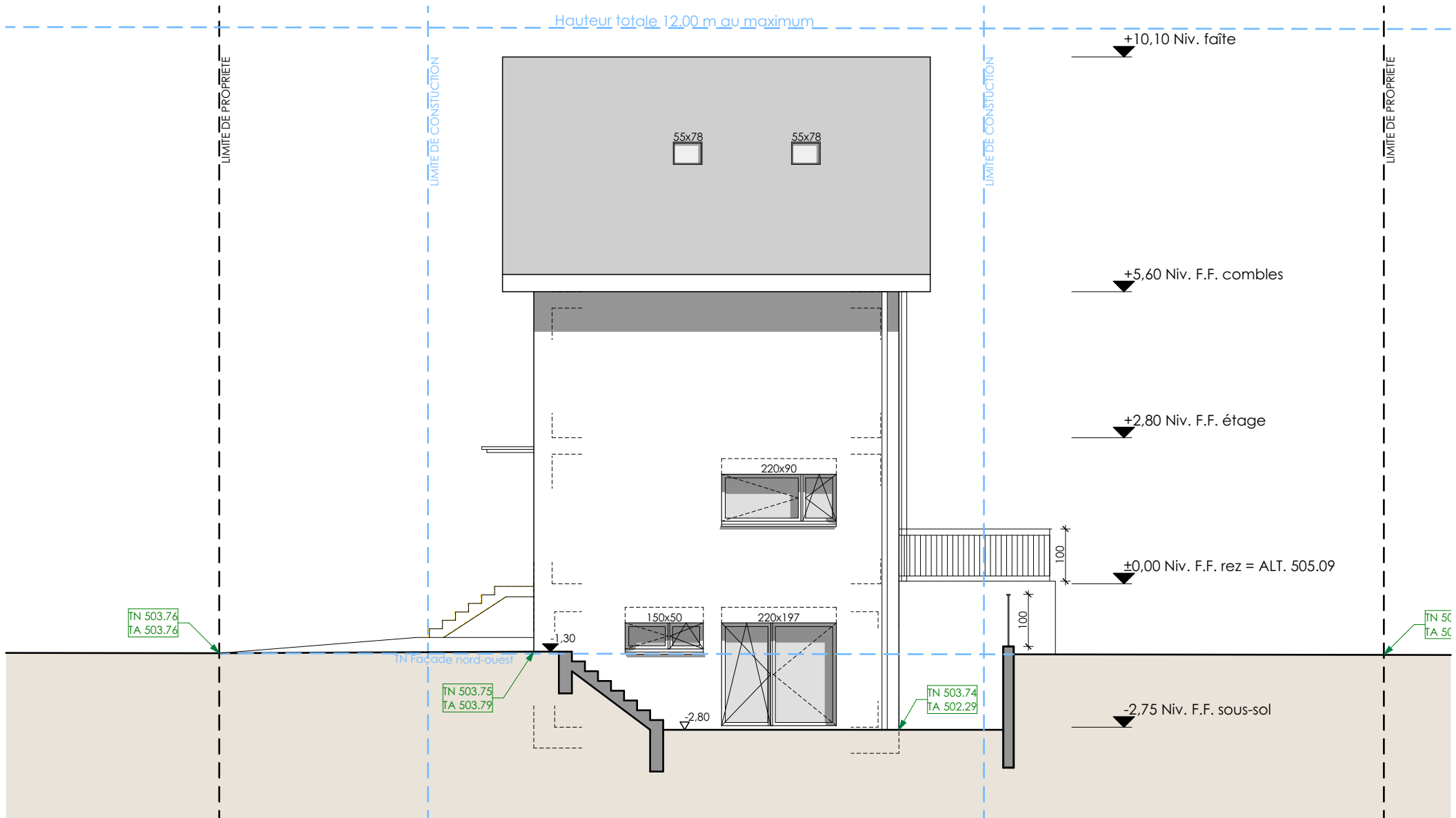
L'ENTREPRENEUR EST TENU DE VÉRIFIER TOUTES LES COTES ET DE SIGNALER LES ÉVENTUELLES ERREURS À LA D.T.J TOUTES LES ÉPAISSEURS DE RADIERS, DALLES, MURS ET PILIERS SONT À CONFIRMER PAR L'INGÉNIEUR UN DOSSIER DE DÉTAILS TECHNIQUES ET DISPONIBLE, IL PEUT ÊTRE COMPLÈTE OU MODIFIÉ À LA DEMANDE DES MAÎTRES D'ÉTATS. I LES AMÉNAGEMENTS DÉFINITIFS DES CUISINES SONT DÉFINIS PAR LES PLANS DE DÉTAIL DU CUISINISTE. I LES AGÈNCEMENTS DÉFINITIFS DES SANITAIRES SONT DÉFINIS PAR LE PLAN DE DÉTAIL DE L'INGÉNIEUR SANITAIRE. I LES CHASSIS PRÉFABRIQUÉS DOIVENT ÊTRE PRIS EN COMPTE LORS DE LA DÉFINITION DES EMPLACEMENTS DES COLONNES DE CHÛTE ET AUTRES GAINES. I LES VIDES DE FENÊTRES SONT COTÉS FINIS. I LES VIDES PORTES INTÉRIEUR SONT COTÉS FINIS. I LES MURS ET LES DALLES SONT COTÉS BRUTS, SANS LE GIPS.

**CLAUDE BALMAT CONSTRUCTION SA**  
 Les Rochettes 2  
 CH - 1680 Romont  
 T. +41 26 652 00 10 | M. +41 79 941 51 86  
 v.abade@claude-balmat.ch

**Villa B I Delley-Portalban**  
 Construction d'une villa individuelle  
 avec studio et couvert à voiture  
 Parcelle 1492\_Chemin de Champ-Collaud 7  
 CH - 1567 Delley-Portalban

**GBC\_A4\_EN Façade ouest**

|                                |                         |
|--------------------------------|-------------------------|
| <b>ENQUÊTE COMPLÉMENTAIRE</b>  | <b>Date:</b> 25.09.2020 |
| <b>Affaire:</b> 16-A05-17-B102 | <b>Echelle:</b> 1:100   |
| <b>Dessin:</b> cr & va         | <b>Format:</b> A4       |



L'ENTREPRENEUR EST TENU DE VÉRIFIER TOUTES LES COTES ET DE SIGNALER LES ÉVENTUELLES ERREURS À LA D.T.I. TOUTES LES ÉPAISSEURS DE RADIERS, DALLES, MURS ET PILIERS SONT À CONFIRMER PAR L'INGÉNIEUR. UN DOSSIER DE DÉTAILS TECHNIQUES ET DISPONIBLE, IL PEUT ÊTRE COMPLÈTE OU MODIFIÉ À LA DEMANDE DES MAÎTRES D'ÉTATS. LES AMÉNAGEMENTS DÉFINITIFS DES CUISINES SONT DÉFINIS PAR LES PLANS DE DÉTAIL DU CUISINISTE. LES AGÈNCEMENTS DÉFINITIFS DES SANITAIRES SONT DÉFINIS PAR LE PLAN DE DÉTAIL DE L'INGÉNIEUR SANITAIRE. LES CHASSIS PRÉFABRIQUÉS DOIVENT ÊTRE PRIS EN COMPTE LORS DE LA DÉFINITION DES EMPLACEMENTS DES COLONNES DE CHÛTE ET AUTRES GAINES. LES VIDES DE FENÊTRES SONT COTÉS FINIS. LES VIDES PORTES INTÉRIEUR SONT COTÉS FINIS. LES MURS ET LES DALLES SONT COTÉS BRUTS, SANS LE GIPS.

### CLAUDE BALMAT CONSTRUCTION SA

Les Rochettes 2  
CH - 1680 Romont  
T. +41 26 652 00 10 | M. +41 79 941 51 86  
v.abade@claude-balmat.ch

### Villa B I Delley-Portalban

Construction d'une villa individuelle  
avec studio et couvert à voiture  
Parcelle 1492\_Chemin de Champ-Collaud 7  
CH - 1567 Delley-Portalban

### GBC\_A4\_EN\_Façade nord

|                                |                         |
|--------------------------------|-------------------------|
| <b>ENQUÊTE COMPLÉMENTAIRE</b>  | <b>Date:</b> 25.09.2020 |
| <b>Affaire:</b> 16-A05-17-B102 | <b>Echelle:</b> 1:100   |
| <b>Dessin:</b> cr & va         | <b>Format:</b> A4       |